

# GEODETICKÉ ÚDAJE

Výpis z databáze Železničního bodového pole

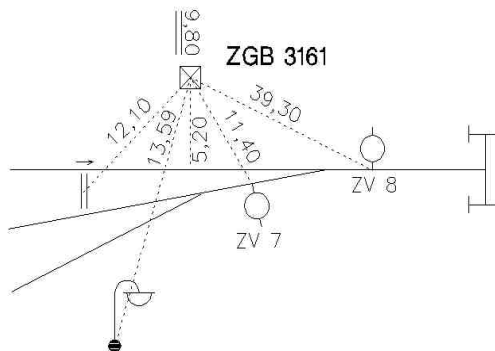
Databáze: **BODOVE\_POLE.mdb** — Umístěná v: w:\2-BodovePole\PolohoveBP\

Pracoviště: **SŽG Praha - OCD** - 11.7.2014 11:27:02 - Šíp

!!! NEŘÍZENÁ KOPIE !!!

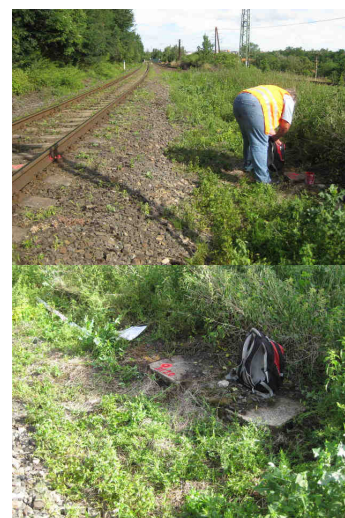
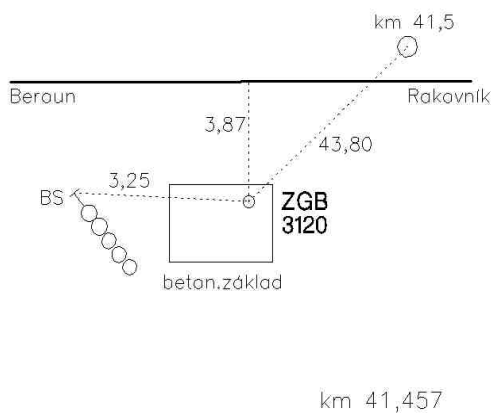
Traťový úsek: **0761** Beroun-os.n. (mimo) - Rakovník (včetně)  
Definiční úsek: **16** Popis DU  
Číslo bodu: **3161** km: **41,43** Katastrální území:

**Souřadnice JTSK**  
Y = 790518,656  
X = 1035420,087  
Nadm. výška 330,763  
**Souřadnice ETRS89**  
Latitude 50° 05' 40,76805" N  
Longitude 13° 44' 46,29455" E  
ElHigh 376,458  
Výškový systém: BpV  
Typ určení výšky: N  
Typ určení bodu: GNSS  
Třída přesnosti: 1  
Splnění TKP: Ano  
Druh stabilizace: žulový mezník  
Poznámka: ETRF 2000  
Vyhotovil: SŽG Praha, pr.Plzeň  
Platnost (od-do): 13.11.2012 -  
Transformační klíč: Lužná 2000  
Původ bodu: ZBP0761KM002-043  
Technická zpráva: TZZBP0761KM002-043.pdf



Traťový úsek: **0761** Beroun-os.n. (mimo) - Rakovník (včetně)  
Definiční úsek: **16** Popis DU  
Číslo bodu: **3120** km: **41,457** Katastrální území:

**Souřadnice JTSK**  
Y = 790506,841  
X = 1035373,33  
Nadm. výška 323,126  
**Souřadnice ETRS89**  
Latitude 50° 05' 42,32067" N  
Longitude 13° 44' 46,54115" E  
ElHigh 368,821  
Výškový systém: BpV  
Typ určení výšky: N  
Typ určení bodu: GNSS  
Třída přesnosti: 1  
Splnění TKP: Ano  
Druh stabilizace: hřeb v beton.základu návěstidla BS  
Poznámka: ETRF 2000  
Vyhotovil: SŽG Praha, pr.Plzeň  
Platnost (od-do): 13.11.2012 -  
Transformační klíč: Lužná 2000  
Původ bodu: ZBP0761KM002-043  
Technická zpráva: TZZBP0761KM002-043.pdf



# GEODETICKÉ ÚDAJE

Výpis z databáze Železničního bodového pole

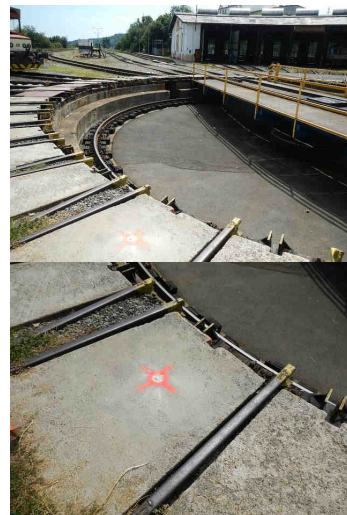
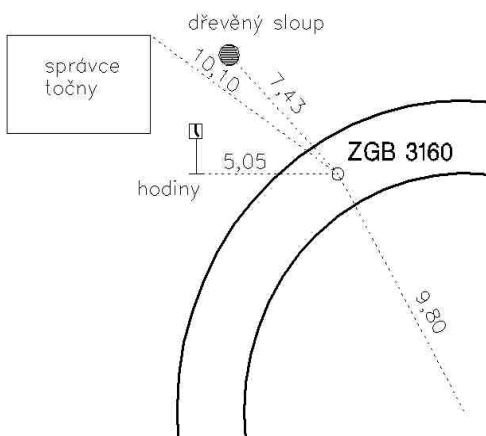
Databáze: **BODOVE\_POLE.mdb** — Umístěná v: w:\2-BodovePole\PolohoveBP\

Pracoviště: **SŽG Praha - OCD** - 11.7.2014 11:27:02 - Šíp

**!!! NEŘÍZENÁ KOPIE !!!**

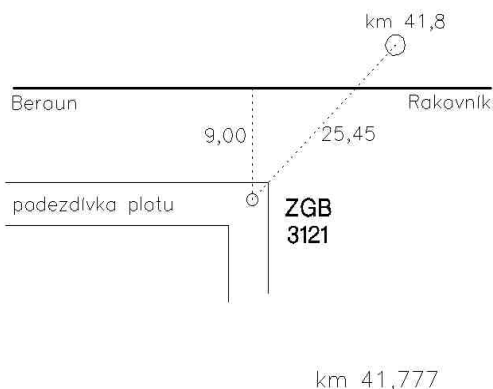
*Traťový úsek:* **0761** Beroun-os.n. (mimo) - Rakovník (včetně)  
*Definiční úsek:* **16** Popis DU  
*Číslo bodu:* **3160** km: **41,71** Katastrální území:

**Souřadnice JTSK**  
*Y =* 790674,836  
*X =* 1035189,642  
*Nadm. výška* 330,604  
**Souřadnice ETRS89**  
*Latitude* 50° 05' 47,41284" N  
*Longitude* 13° 44' 36,83521" E  
*ElHigh* 376,286  
*Výškový systém:* BpV  
*Typ určení výšky:* N  
*Typ určení bodu:* GNSS  
*Třída přesnosti:* 1  
*Splnění TKP:* Ano  
*Druh stabilizace:* hřeb v základu točny  
*Poznámka:* ETRF 2000  
*Vyhotovil:* SŽG Praha, pr.Plzeň  
*Platnost (od-do):* 13.11.2012 -  
*Transformační klíč:* Lužná 2000  
*Původ bodu:* ZBP0761KM002-043  
*Technická zpráva:* TZZBP0761KM002-043.pdf



*Traťový úsek:* **0761** Beroun-os.n. (mimo) - Rakovník (včetně)  
*Definiční úsek:* **16** Popis DU  
*Číslo bodu:* **3121** km: **41,777** Katastrální území:

**Souřadnice JTSK**  
*Y =* 790689,678  
*X =* 1035104,766  
*Nadm. výška* 324,736  
**Souřadnice ETRS89**  
*Latitude* 50° 05' 50,06153" N  
*Longitude* 13° 44' 35,47563" E  
*ElHigh* 370,431  
*Výškový systém:* BpV  
*Typ určení výšky:* N  
*Typ určení bodu:* GNSS  
*Třída přesnosti:* 1  
*Splnění TKP:* Ano  
*Druh stabilizace:* hřeb v podezdívce plotu  
*Poznámka:* ETRF 2000  
*Vyhotovil:* SŽG Praha, pr.Plzeň  
*Platnost (od-do):* 13.11.2012 -  
*Transformační klíč:* Lužná 2000  
*Původ bodu:* ZBP0761KM002-043  
*Technická zpráva:* TZZBP0761KM002-043.pdf



## GEODETICKÉ ÚDAJE

Výpis z databáze Železničního bodového pole

Databáze: **BODOVE\_POLE.mdb** — Umístěná v: w:\2-BodovePole\PolohoveBP\

Pracoviště: **SŽG Praha - OCD** - 11.7.2014 11:27:02 - Šíp

!!! NEŘÍZENÁ KOPIE !!!

*Traťový úsek:* **0761** Beroun-os.n. (mimo) - Rakovník (včetně)  
*Definiční úsek:* **I1** Popis DU  
*Číslo bodu:* **514** km: **42,003** Katastrální území:

**Souřadnice JTSK**  
*Y =* 790879,276  
*X =* 1034974,708  
*Nadm. výška* 324,613

**Souřadnice ETRS89**

*Latitude*

*Longitude*

*ElHigh*

*Výškový systém* BpV

*Typ určení výšky:* N

*Typ určení bodu:* POL

*Třída přesnosti:* 2

*Splnění TKP:* Ano

*Druh stabilizace:* hřeb v základu návěstidla L5

*Poznámka:*

*Vyhotovil:* SŽG Praha, pr.Plzeň

*Platnost (od-do):* 13.11.2012 -

*Transformační klíč:*

*Původ bodu:* ZBP0761KM002-043

*Technická zpráva:* TZZBP0761KM002-043.pdf

